

JAZIDA E BOTA FORA  
DMT Pavimentado= 1.85Km  
DMT Não Pavimentado= 1.25Km  
coordenadas=  $15^{\circ}51'10.50''S$   
 $58^{\circ}30'10.40''O$

AREAL  
DMT Pavimentado= 1.30Km  
DMT Não Pavimentado= 0.15Km  
coordenadas=  $15^{\circ}50'54.54''S$   
 $58^{\circ}27'52.16''O$



SERVIÇOS, PROJETOS E ASSESSORIA LTDA.  
Fone: (65) 3642-4045 Av. Historiador Rubens de mendonça, 1856 - Edifício Cuiabá  
Office Tower, Sl. 506 CEP: 78050-000 - Cuiabá - MT

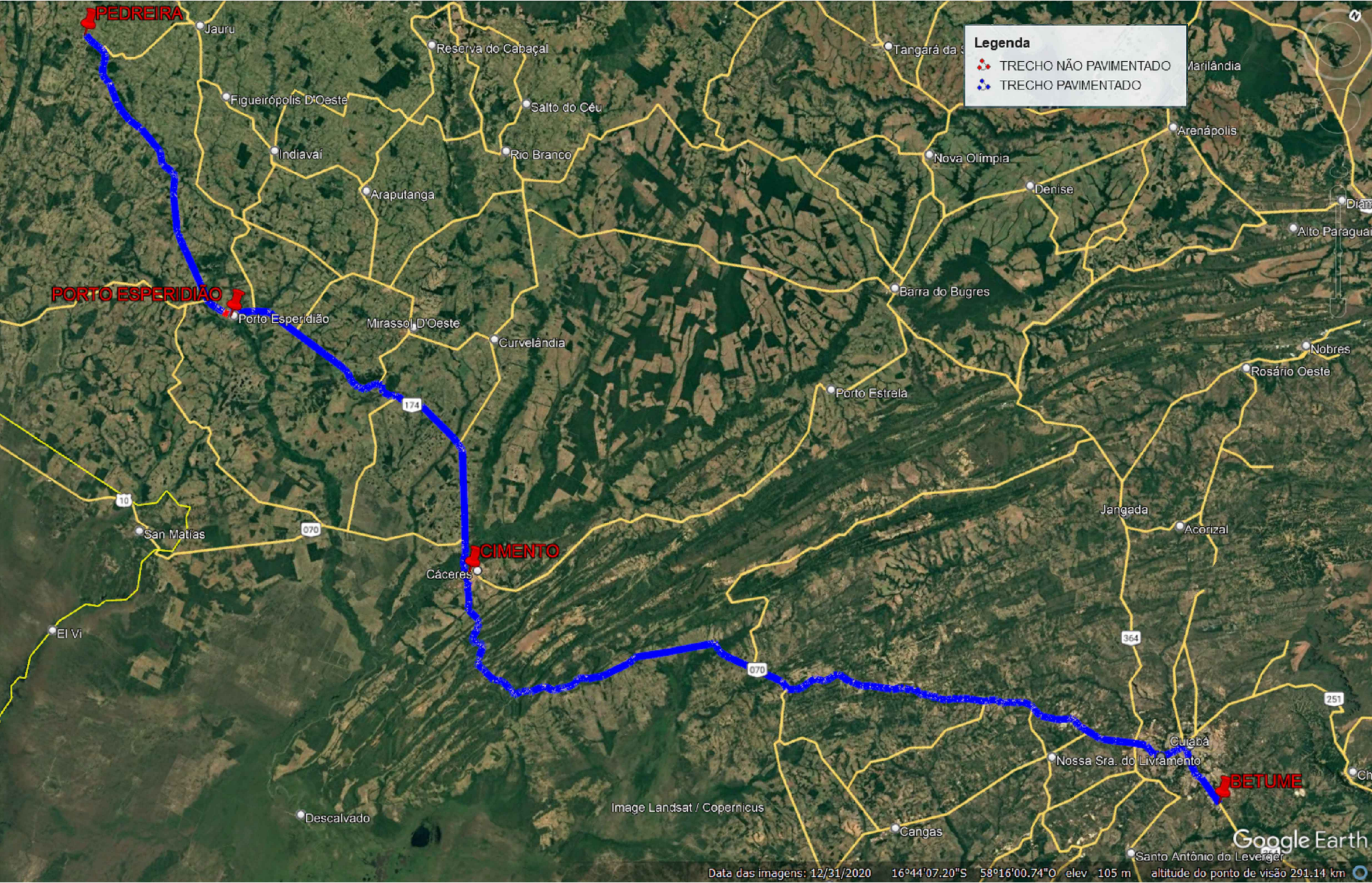
APROVADO  
PREFEITURA MUNICIPAL

LUIS FELIPE CARVALHO B. LIMA  
ENGENHEIRO CIVIL  
CREA-MT 121.523.583-6

OBRA:	PAVIMENTAÇÃO ASFÁLTICA EM VIAS URBANAS	FOLHA Nº: <div>01</div> <div>/ 02</div>
PROPRIETÁRIO:	PREFEITURA MUNICIPAL DE PORTO ESPERIDIÃO - MT	
LOCAL:	BAIRROS MARIA DA CONCEIÇÃO E COHABINHA	
ASSUNTO:	LOCALIZAÇÃO DE MATERIAIS	
DATA:	JANEIRO / 2025	







PEDREIRA  
DMT Pavimentado= 84.80Km  
Coordenadas=  $15^{\circ}28'52.92''S$   
 $59^{\circ}5'20.41''O$

CIMENTO E TUBULAÇÃO - CÁCERES  
DMT Pavimentado= 107.00Km  
Coordenadas=  $16^{\circ}4'34.68''S$   
 $57^{\circ}41'23.93''O$

BETUME - CUIABÁ  
DMT Pavimentado= 348.00Km  
Coordenadas=  $15^{\circ}40'3.08''S$   
 $55^{\circ}57'33.53''O$



SERVIÇOS, PROJETOS E ASSESSORIA LTDA.  
Fone: (65) 3642-4045 Av. Historiador Rubens de Mendonça, 1856 - Edifício Cuiabá  
Office Tower, Sl. 506 CEP: 78050-000 - Cuiabá - MT

APROVADO  
PREFEITURA MUNICIPAL

LUIS FELIPE CARVALHO B. LIMA  
ENGENHEIRO CIVIL  
CREA-MT 121.523.583-6

OBRA:	PAVIMENTAÇÃO ASFÁLTICA EM VIAS URBANAS
PROPRIETÁRIO:	PREFEITURA MUNICIPAL DE PORTO ESPERIDIÃO - MT
LOCAL:	BAIRROS MARIA DA CONCEIÇÃO E COHABINHA
ASSUNTO:	LOCALIZAÇÃO DE MATERIAIS
DATA:	JANEIRO / 2025

FOLHA Nº:  
02 / 02

